

nicht in  
Deutschland gültig



## Ditec DAB205

DE

Starke Leistung, vielseitige Anwendung

Accesso Riservato alle Persone Autorizzate  
Staff Only

# POWERFUL

## Maximale Leistung

Ditec DAB205 ist ein leistungsstarker Antrieb für Drehflügeltüren.

Durch seine ausgezeichneten Eigenschaften kann der Antrieb in allen öffentlichen und gewerblichen Umgebungen, einschließlich Krankenhäusern und Flughäfen, sowie Anwendungen, die einen intensiven Gebrauch vorsehen, zum Einsatz kommen.

DAB205 kann problemlos Türen mit mehr als 400 kg Gewicht bewegen!



## Individuelle Gestaltung

Mit Ditec DAB205 ist alles einfacher: Ein einziger Antrieb und die Auswahl zwischen zwei Arme (drückend oder ziehend) ermöglichen die Automatisierung von fast allen Drehtüren.

Optional kann die Anlage mit folgendem Zubehör ergänzt werden: Akkupack, Sicherheitssensoren, Programmwahltaster und Zusatzsteuerung für zweiflügelige Türen.



## Maximale Sicherheit

Der neue Antrieb Ditec DAB205 ist die perfekte Lösung in Hinsicht auf Sicherheit und Zuverlässigkeit für alle schweren Anwendungen: Er entspricht allen einschlägigen EU-Richtlinien, einschließlich der neuen Norm EN 16005 und ist bis zu 1.000.000 Zyklen getestet. Um absolute Sicherheit in besonderen Umgebungen zu gewährleisten, ist auch ein LOW ENERGY-Modus verfügbar.



# Ditec DAB205



**Ditec DAB205 ist der ideale Antrieb für jede Anwendungsart: Er bietet große Leistung und maximale Sicherheit für einen jederzeit zuverlässigen und sicheren Betrieb**

## Leistungsstark

- In der Ausführung mit Schubarm kann der Antrieb bis zu 400 kg Gewicht bewegen; der servo- unterstützte Motor mit Feder garantiert ein zuverlässiges Schließen. Der Encoder bietet hingegen die perfekte Kontrolle der kinematischen Bewegung
- Die robusten Stahlkomponenten und der langlebige Dunker-Motor gewährleisten die außergewöhnliche Zuverlässigkeit des Antriebs: Ditec DAB205 wurde bis zu 1 Mio. Zyklen getestet
- Die perfekte dynamische Kontrolle auch bei zweiflügeligen Türen bietet zahlreiche Anwendungsoptionen (Überlappung, mit/ohne Kontakt, Doppelausgang).

## Komfort

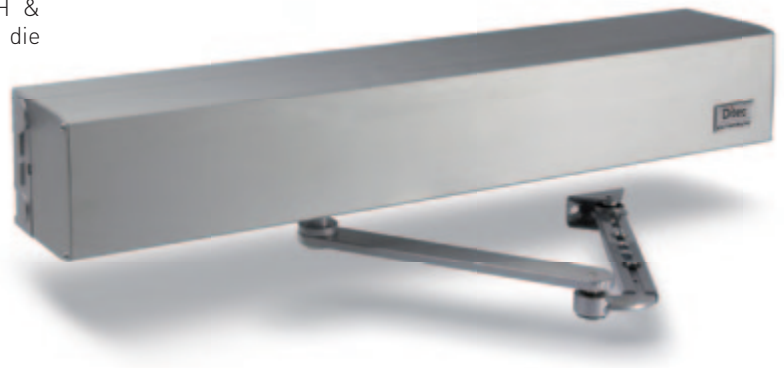
- Sehr einfach zu konfigurieren: Ein einziger Antrieb für alle Anwendungen und 2 verschiedene Arme, ziehend und drückend
- Zahlreiches mechanisches Zubehör, wie Wellen- und Armverlängerungen, für die perfekte Anpassung des Antriebs an die Einbausituation
- Es sind Erweiterungsplatinen verfügbar (Safety und Security), um Funktionen und andere Betriebsmodi hinzuzufügen, falls dies notwendig ist
- Durch die große Auswahl an Betriebsmodi wie PUSH & GO und die Servosteuerung, ist eine Anpassung an die unterschiedlichsten Marktanforderungen möglich.

## Sicherheit

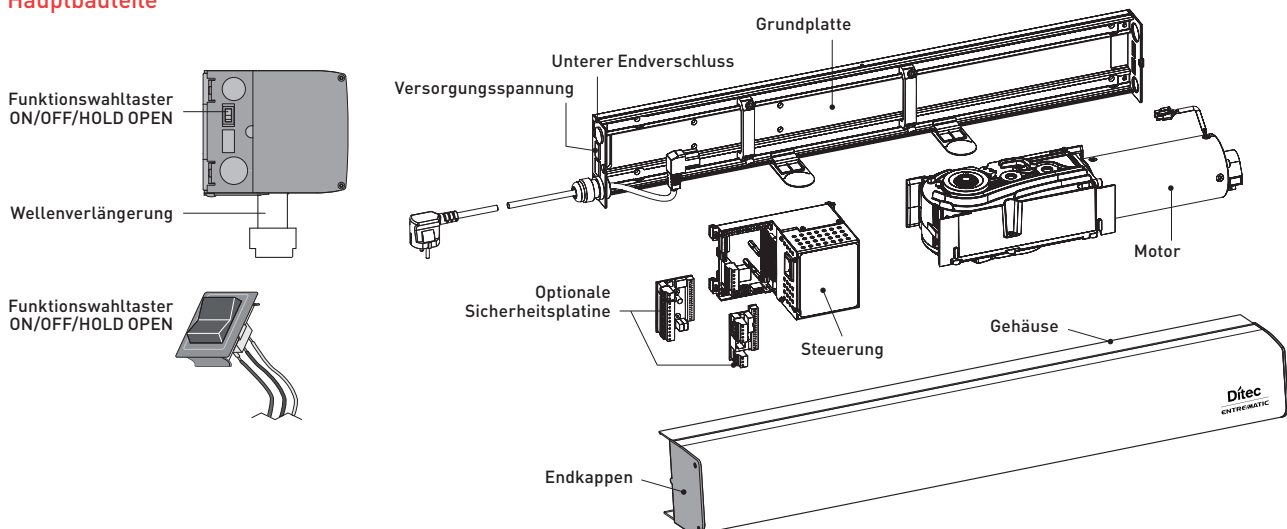
- Ditec DAB205 entspricht allen einschlägigen europäischen Normen und Richtlinien, einschließlich der EN 16005
- Die Sicherheit wird zusätzlich durch die Verwendung von überwachten Anwesenheitssensoren gewährleistet
- Für den Fall eines Stromausfalls ist ein optionales Akkupack erhältlich, um den weiteren Betrieb des Antriebs zu gewährleisten
- Sicher dank einer externen LED, die den Türstatus meldet und einer spezifischen LED (nicht in Deutschland gültig), die den Brandalarmstatus signalisiert (beide optional): eine deutliche Warnung auch für den Endnutzer in allen Fällen eventueller Störungen
- Ditec DAB205 wurde von SP SITAC für den Einsatz an Brandschutztüren zertifiziert (nicht in Deutschland gültig).

## Haupteigenschaften

Betriebsart	Motoröffnung, Feder- und Motorschließung
Kinematische Steuerung	Encoder
Türgröße max. (siehe Betriebsdiagramm)	400 kg
Belastungsprüfung	1.000.000 Zyklen
Schutzart	IP20
Elektrischer Schutz	Klasse I
Betriebstemperatur	-20°C / +45°C
Öffnungszeit	2,5 ÷ 12 s (0°-80°) (verstellbar)
Schließzeit	4 ÷ 12 s (90°-10°) (verstellbar)
Offenhaltezeit	1,5÷30 s
Abmessungen des Produkts (mm)	111 x 131 x 720
Produktgewicht	16 kg



## Hauptbauteile



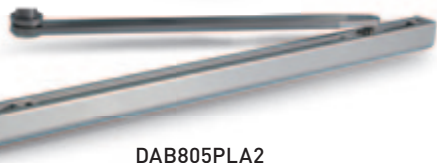
# Zubehör und vieles mehr

## Antriebsarme

- DAB805PSA2: gelenkhebelarm, auch für Anwendungen an Brandschutztüren (nicht in Deutschland gültig)
- DAB805PLA2: ziehender Arm, auch für Anwendungen an Brandschutztüren (nicht in Deutschland gültig)

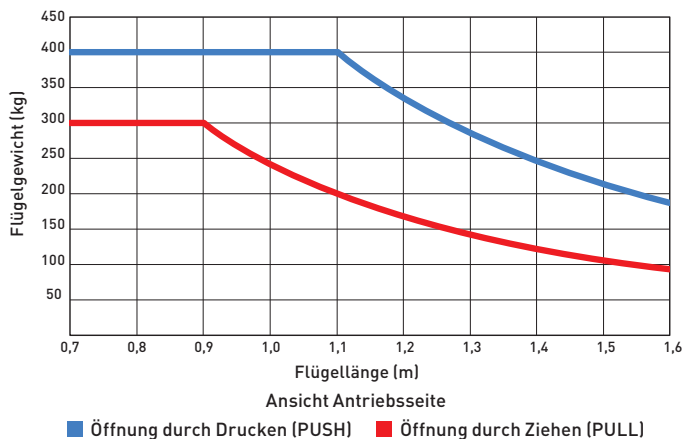


DAB805PSA2



DAB805PLA2

## Betriebsdiagramm



## Spezielles Zubehör

- DAB905MSW: Mikroschalterbausatz für das Einkuppeln des Elektroschlusses bei fehlender Stromversorgung (empfohlen für den Einsatz mit Brandschutztüren - nicht in Deutschland gültig)
- DAB905LED: LED-Bausatz für Alarmanzeige
- DAB905RSD: RESET-Bausatz und Feueralarmanzeige
- DAB905BAT2: Akkusatz
- DAB905ESE: zusätzliche Sicherheitskarte Einbruchsicherung
- DAB905ESA: zusätzliche Sicherheitskarte Unfallverhütung
- DAB905SYN: Synchronkabel
- COM400MHB: mechanischer Programmschalter mit Kugelgriff
- COM400MKB: mechanischer Programmschalter mit Schlüssel

## Zertifizierungen

**MD**  
Maschinenrichtlinie

**EMCD**  
Richtlinie über die  
elektromagnetische  
Verträglichkeit

**LVD**  
Niederspannungsrichtlinie

**EN 16005**  
Geltende  
Sicherheitsnorm

**ZERTIFIZIERUNG  
DES BRANDWIDERSTANDS**  
nicht in Deutschland gültig

Bei der Realisierung der Anlage nur Zubehör und Sicherheitsvorrichtungen von Ditec verwenden.

DITEC-Antriebe sind CE-gekennzeichnet und wurden gemäß den Sicherheitsanforderungen der Maschinenrichtlinie (2006/42/EG), der Richtlinie über die elektromagnetische Verträglichkeit (2004/108/EG), der Niederspannungsrichtlinie (2006/95/EG) sowie anderen Richtlinien, einschlägigen Normen für Produkte und besondere Situationen konstruiert und gebaut.

Das Unternehmen behält sich das Recht vor, Änderungen zur Verbesserung der Produkte vorzunehmen.

Aus diesem Grund sind die angegebenen technischen Daten unverbindlich.

Die Bilder wurden mit freundlicher Genehmigung der betroffenen Einrichtungen oder in öffentlichen Bereichen aufgenommen.

Weitere Informationen sind in den technischen Anleitungen zu finden unter: [www.ditecentrematic.com](http://www.ditecentrematic.com)

# ENTRE//MATIC



## Entrematic Italy S.p.A.

Via Mons. Banfi, 3 • 21042 Caronno P.lla (VA) • Italy

Tel +39 02 963911 • Fax: +39 02 9650314

[ditec@entrematic.com](mailto:ditec@entrematic.com)

[www.ditecentrematic.com](http://www.ditecentrematic.com) • [www.entrematic.com](http://www.entrematic.com)

Cod. P210D - 10/2015  
Ditec DAB205

gdp milano 159565

Ditec ist in folgenden Ländern präsent: Frankreich, Deutschland, Portugal, Spanien, Türkei, USA und Kanada.

Für Adressen und Kontakte siehe [www.ditecentrematic.com](http://www.ditecentrematic.com)

