

INNOVATIV



VIELSEITIG



LEISTUNGSSTARK



## Ditec DAB305

DE

Antrieb für Drehtüren

Die optimale Wahl für alle Anwendungen

# Ditec DAB305

## Leise, schlank und Leistungsstark

Der elektromechanische Drehtürantrieb Ditec DAB305 eignet sich für die Automatisierung jeder Art von Innen- und Außentüren, **komfortabel und geräuschlos**. Die große Auswahl an angebotenem Zubehör macht DAB305 zu einem **für fast alle Anwendungen geeigneten** Drehtürantrieb. Die Produktpalette enthält 3 Antriebe, die alle mit vormontierten Steckkarten für Zusatzfunktionen ausgestattet sind, um beste Leistungen zu garantieren:

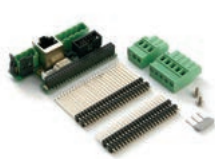
- **DAB305PS**: Drehtürantrieb komplett mit vormontierten ESE- und ESA-Funktionssteckkarten, drückendes Gestänge (DAB805PSA3), Wellenverlängerung 20 mm (DAB805SE22) und langer Verlängerungsarm 345 mm für drückendes Gestänge (DAB805TFL)



- **DAB305PL**: Drehtürantrieb komplett mit vormontierten ESE- und ESA-Funktionssteckkarten, Gleitgestänge (DAB805PLA3), Distanzstück 20 mm für tiefere Montage der Gleitschiene (DAB805PAE) und Adapter M10/ Wellenverkürzung 20 mm (DAB805LA)



- **DAB305**: Drehtürantrieb komplett mit vormontierten ESE- und ESA-Funktionssteckkarten, Distanzstück 20 mm für tiefere Montage der Gleitschiene (DAB805PAE), Adapter M10 / Wellenverkürzung 20 mm (DAB805LA) für Gleitgestänge sowie Wellenverlängerung 20 mm (DAB805SE22) und langer Verlängerungsarm 345 mm (DAB805TFL) für drückendes Gestänge



DAB905ESA



DAB905ESE



DAB805SE22



DAB805LA



DAB805PAE



DAB805TFL



### MODERNES UND FUNKTIONELLES DESIGN

Das **schmale 70-mm-Design** verleiht dem Drehtürantrieb DAB305 eine ansprechende Ästhetik, die den Ansprüchen moderner Gebäude gerecht wird.

Das Design des Ditec DAB305 ist darüber hinaus so konzipiert, dass umfassende Installationsmöglichkeiten gewährleistet sind: Seine kompakten Abmessungen eignen sich besonders für den Einsatz mit schmalen Profilen und bei begrenztem Einbauplatz.

### BARRIEREFREIER EINGANG

Durch die vollautomatische Funktion öffnen die Ditec Antriebe jede Tür komfortabel und effizient und gewährleisten einen barrierefreien Zugang.

Durch den einstellbaren LOW ENERGY Modus entsprechen die Ditec Antriebe auch erhöhten Sicherheitsanforderungen im öffentlichen Bereich. Der Ditec DAB305 kann darüber hinaus über Drucktaster, Radar-Bewegungsmelder, PUSH & GO-Funktion oder manuell mit Servounterstützung betätigt werden.

## LEISTUNGSSTARK

Ein innovativer und robuster **Getriebemotor** garantiert **hohe Leistungen** sowohl im Hinblick auf das Türflügel-Gewicht als auch auf die Breite des Türflügels:

### Max. Türflügel-Gewicht je nach Türflügel-Breite

450 kg

mit drückendem Gestänge  
**DAB805PSA3**

370 kg

mit Gleitgestänge  
**DAB805PLA3** oder **DAB805PLA4**

### Türflügel-Breite

500 – 1600 mm

mit **drückendem Gestänge**  
(1400 mm bei Brandschutzausführung)

750 – 1400 mm

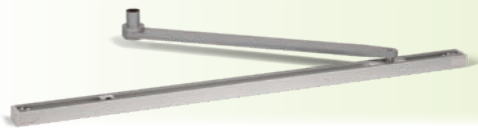
mit **Gleitgestänge**  
(gleiche Breite bei Brandschutzausführung)

## VIELSEITIG

Eine **große Auswahl an Armsystemen** ermöglicht es, **verschiedene Einsatzmöglichkeiten** im Hinblick auf Anwendung, Gewicht, und Größe der Türflügel anzubieten und dabei stets die **beste Installationslösung zu gewährleisten**.



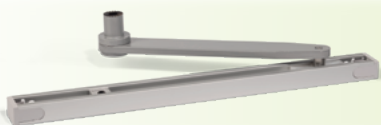
**DAB805PSA3:** Drückendes Gestänge  
(auch für Brandschutzausführung)



**DAB805PLA3:** Ziehendes Gleitgestänge, auch für Brandschutzausführung  
(Hub = 400 mm, Gleitschiene L = 690 mm)



**DAB805PLA4:** Verstärktes Gleitgestänge, für schwere Türen  
(Hub = 600 mm, Gleitschiene L = 890 mm)



**DAB805PLA5:** Gleitgestänge für schmale Türflügel  
(Hub = 220 mm, Gleitschiene L = 380 mm)

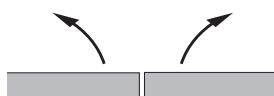
## OPTIMALE BEWEGUNGSABLÄUFE

Der DAB305 ist auch bei zweiflügeligen Anlagen dank einer perfekten dynamischen Bewegungssteuerung ein leistungsstarker und präziser Antrieb. Die Anwendungsmöglichkeiten sind vielfältig:

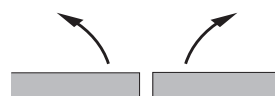
### ÜBERLAPPUNG



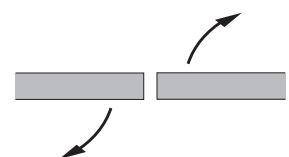
### BERÜHRUNG



### BERÜHRUNGSLÖS



### DOPPELAUSGANG



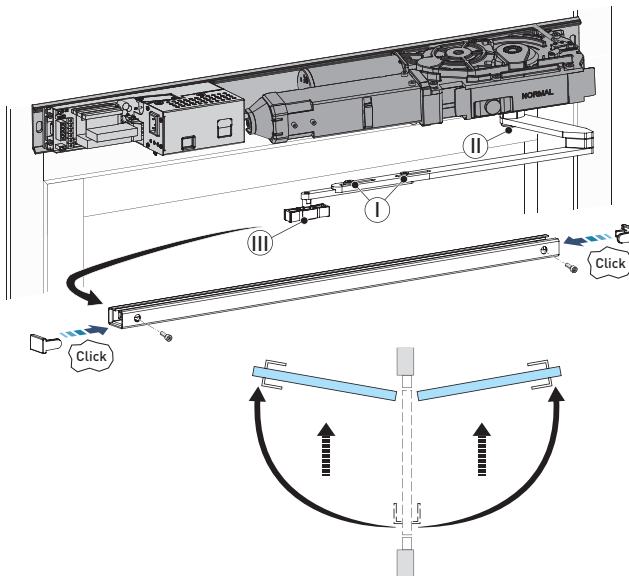
Bei zweiflügeligen Türen werden die Antriebe durch das Synchronisationskabel **DAB905SYN** parallelgeschaltet. Auch in diesem Fall ist es möglich, eine normgerechte Brandschutzanwendung mit der Schließfolgeregelung **DAB805COU** herzustellen, um die ordnungsgemäße mechanische Schließfolge zu gewährleisten.

Moderne Gebäude erfordern **flexible und anpassungsfähige Systeme** für alle Anforderungen, insbesondere im Hinblick auf die **Sicherheit**. Ditec bietet intelligente Türautomation, die diesen Ansprüchen gerecht wird: Ditec DAB305 ist ein Drehtürantrieb neuer Generation mit besonderem Augenmerk auf **Fluchtwege, Brand- und Rauchschutz**.

## BEIDSEITIGE MANUELLE BETÄTIGUNG VON PENDELTÜREN IM NOTFALL



Mit den Spezial-Gestängekits DAB805DAR und DAB805DAL ist eine manuelle Öffnung in Fluchrichtung, entgegengesetzt der motorischen Öffnung, mit automatischer Rückstellung möglich. Ideal für Fluchtwege, **konform mit der EN 16005** hinsichtlich der Anforderungen für die manuelle Öffnung von Drehtüren in Fluchtwegen.



## INVERSE: IMMER SICHER



Jeder Antrieb der Serie Ditec DAB305 ist mit einer optional wählbaren, speziellen INVERSE-Funktion ausgestattet: Dadurch öffnet **sich die Tür auch ohne Stromversorgung über Feder**, unabhängig vom Gestängesystem.

Wird der INVERSE-Modus ausgewählt, wird die für die Notöffnung notwendige Energie während der Motorschließung mechanisch mittels einer Feder gespeichert. Besteht die Notwendigkeit, **Rauch und/oder Wärme abzuführen**, öffnet sich der DAB305 sicher und zuverlässig auch bei fehlender Stromversorgung.

## IMMER BEREIT



Ditec DAB305 ist **für die Verwendung an Rauch- und Brandschutztüren zugelassen** (EN1634-1; DIN 18263-4). Im Brandfall wird über die vormontierte ESE-Steckkarte die sofortige Schließung der Türanlage eingeleitet. Die Schließung erfolgt mechanisch mit Federkraft. Das Angebot an Brandschutzlösungen wird durch DAB905FIK, **das Brandschutz-Kit** bestehend aus einem Rauchmelder, der Reset- und Anzeigevorrichtung und dem Schließzeitplatine-Kit, vervollständigt.



## Innovativ



Ditec DAB305 wurde auf technischer und ästhetischer Ebene als **hochmoderner** Antrieb entwickelt:

- **Elegante Ästhetik, gepaart mit hoher Funktionalität** dank 70 mm Antriebshöhe
- **Energieeinsparung** dank der Verwendung einer stabilisierten, kosteneffizienten Stromversorgung mit großem Spannungsbereich
- **Schnelle Konfiguration** dank Smart-Start-Modus mit **Selbstlernvorgang**
- 21 vorkonfigurierte Parametergruppen für eine **einfache und unkomplizierte Konfiguration**



## Vielseitig



Ditec DAB305 ist der elektromechanische Drehtürantrieb, der jeder Anwendung gerecht wird und dabei **absolute Sicherheit** garantiert:

- PUSH&GO, LOW ENERGY und Servounterstützung
- GLEITGESTÄNGE speziell für kleine Türen
- GLEITGESTÄNGE geeignet für drückende Ausführung
- BEIDSEITIG ÖFFNENDE Ausführung für Pendeltüren mit Möglichkeit der **manuellen Öffnung in Fluchrichtung (entgegengesetzt der motorischen Öffnung)**
- INVERSE-Funktion, stromlose Öffnung über Feder als **Rauchabzug oder bei Stromausfall**
- Einsetzbar für **Brandschutztüren**

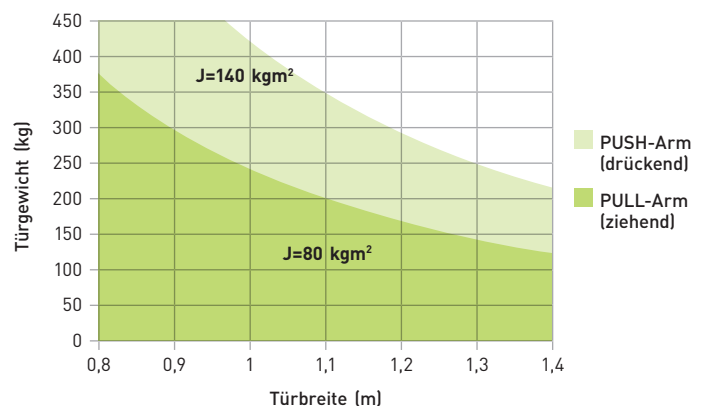


## Leistungsstark



Kompakt, geräuscharm, jedoch vor allem mit einem Getriebemotor ausgestattet, der auch bei schweren Türen **Topleistungen** anbietet:

- Türflügelgewicht bis **450 kg** (mit drückendem Gestänge und Flügelbreite von 950 mm)
- **Windlastbezogene Schließkraftanpassung**
- Schließkraft **EN 4 - 7** mit drückendem Gestänge und **EN 4 - 6** mit Gleitgestänge (gemäß Norm **DIN 18263-4** sowie **EN 1154, 1155** und **1158**)
- Maximale Flügelbreite **1600 mm** (1400 mm mit Brandschutzausführung)



# Ditec DAB305

# Ein komplettes Angebot

## COM400MHB

Mechanischer Programmschalter mit Drehknopf



## COM400MKB

Mechanischer Programmschalter mit Schlüssel



## DAB905BAT3

Akkusatz



## DAB805DAR

Kit für beidseitig öffnende Ausführung DIN rechts



## DAB905FIK

Brandschutz Kit mit einem Rauchmelder ORS142W, Reset- und Anzeigevorrichtung, Schließzeitplatine-Kit und Verbindungskabel



## DAB905SD1

Rauchmelder ORS142



## REM90

Einstrahliger Anwesenheitssensor im Gehäuse L = 900 mm



## DAB805ROD

Stangensatz für integrierte mechanische Schließfolgeregelung (3 Stangen mit jeweils L = 650 mm)



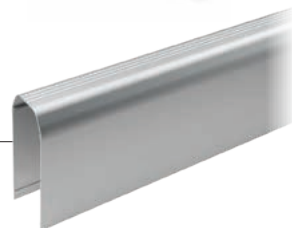
## DAB905SYN

Synchronisationskabel, L = 3000 mm



## DAB805C37

Antriebshaube, L = 3700 mm



## DAB805COU

Integrierte mechanische Schließfolgeregelung



## DAB805DAL

Kit für beidseitig öffnende Ausführung DIN links



## DLR02-DLR1L-DLR1R

Sicherheitssensor links und rechts (DLR02) zur Absicherung der Innen- und Außenseite des Türflügels, bzw. für linke (DLR1L) oder rechte Installation (DLR1R)



## DAB805SSD1

Montagekonsole für Rauchmelder DAB905SD1



## REM110

Doppelstrahliger Anwesenheitssensor im Gehäuse L = 1100 mm



## DAB805FP20

Fingerklemmschutz, Verwendung im Außenbereich, L = 2015 mm (EN 16005)



Vollständige Übereinstimmung mit EU-Normen und -Richtlinien



- 2006/42/EC - Maschinenrichtlinie
- 2014/30/EU - EMV-Richtlinie über die elektromagnetische Verträglichkeit
- EN 16005 - Kraftbetätigte Türen
- EN & IEC 60335 - 1 und 2 - Sicherheit von elektrischen Geräten
- EN 60950 - Einrichtungen der Informationstechnik
- EN 61000 - 6 - Elektromagnetische Verträglichkeit
- EN ISO 13849 - 1 - Sicherheit von Maschinen
- DIN 18263 - 4 - Brand- und Rauchschutz
- EN 1634 - 1 - Feuerwiderstand
- EN 1158 - Schließfolgeregler
- 2011/65/EU - RoHS Richtlinie: Beschränkung der Verwendung bestimmter gefährlicher Stoffe



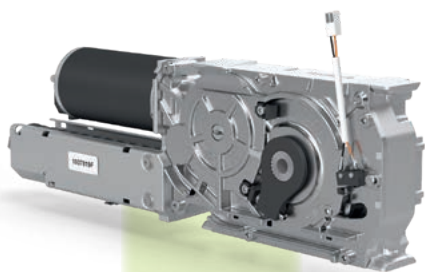
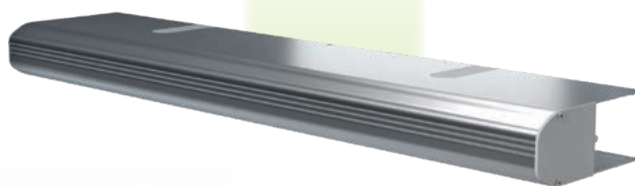
## Hauptkomponenten

Robust  
und funktional

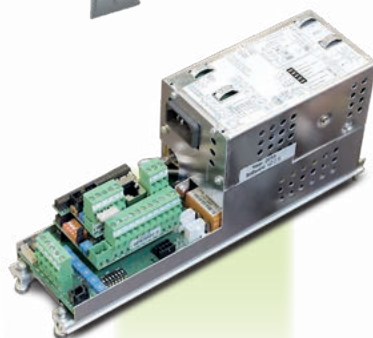
Vorgebohrtes Grundprofil  
aus Aluminium

Elegant und  
praktisch

Eloxierte Abdeckung  
70 mm Höhe



Antriebs-  
einheit



Steuerung mit Selbstlernvorgang und  
vorkonfigurierten Parametern



Akkusatz

Leistungsstark und  
geräuscharm

Große Auswahl an  
Funktionen

Sicher

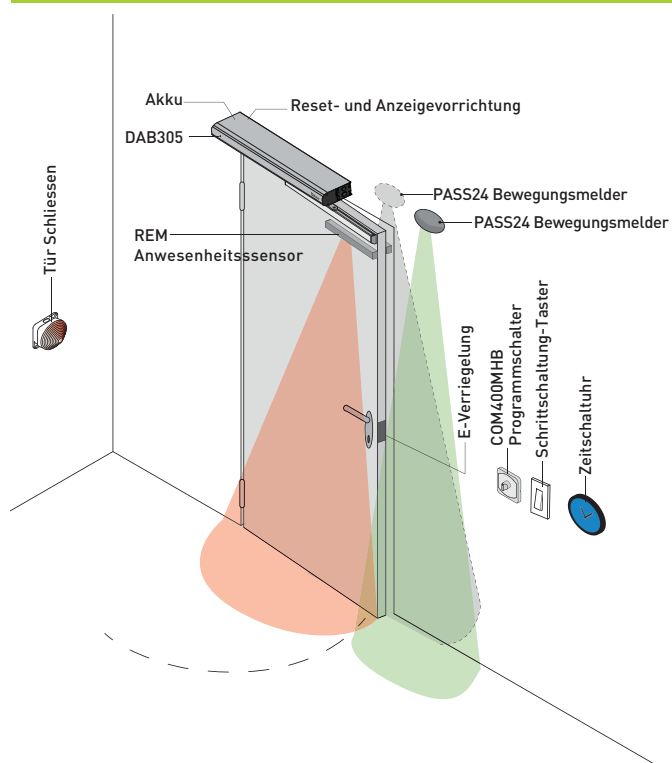
## Technische Spezifikationen

	DAB305
Beschreibung	Antrieb für Drehtüren
Öffnung	Öffnung und Schließung per Motor und/oder Feder
Abmessungen (H x T x L)	70x175x840 mm
Produktgewicht	15 kg
Max. Türflügelgewicht (siehe Nutzungsdiagramm)	450 kg mit drückendem Gestänge 370 kg mit Gleitgestänge
Stromversorgung	100-240 V AC +10/-15%, 50/60 Hz
Nennleistung	max 300 W
Stromversorgung Zubehör	700 mA - 24 V CC
Stromversorgung Elektro-Verriegelung	12 V CC max. 1200 mA oder 24 Vcc max. 600 mA
Max. Flügelbreite	mit drückendem Gestänge 500 - 1600 mm (1400 mm bei Brandschutzausführung) mit Gleitgestänge 750 - 1400 mm (gleiche Breite bei Brandschutzausführung)
Öffnungswinkel des Türflügels	mit drückendem Gestänge 110° mit Gleitgestänge 110°
Öffnungszeit (0 - 80°)	2,5 ÷ 12 s
Schließzeit (90 - 10°)	4 ÷ 12 s
Offenhaltezeit	0 ÷ 30 s
Betriebstemperatur	-20 °C bis +45 °C
Schutzgrad	IP20

## Betriebsmodi und Funktionen

ESE-Steckkarte	■ (E-Verriegelung, Programmschalter, Brandschutzfunktion)
ESA-Steckkarte	■ (Sensoren, Türzustands- und Alarmanzeige)
Integrierter Basis-Wahlschalter	■
Automatikmodus	■
Türschließermodus	■
Low Energy Modus	■
Power Assist Modus	■
PUSH&GO Modus	■
INVERSE Modus	■
BEIDSEITIG öffnende Ausführung	■ (optional)
Akkubetrieb	■ (optional)
Synchronsteuerung doppel­flügeliger Türen	■ (optional)
Einsatz mit Brandschutz­türen	■ DIN 18263-4, EN 1158, EN 16005
Brandschutz-KIT	■ (optional)
Schließfolgeregler	■ (optional)

## Installationsbeispiel



Cert. n. 0957/6

### Entrematic Italy S.p.A.

Largo U. Boccioni, 1 • 21040 Origgio (VA) • Italy

Tel +39 02 963911 • Fax: +39 02 9650314

ditec@entrematic.com

www.ditecentrematic.com

Cod. P236D - 10/2020

Ditec DAB305

Antrieb für Drehtüren

gdp milano 193665